

## 多波段红外探测卡

### 定义





多波段红外探测卡可将各种不可见近红外波段光束转换成可见光，能够有效实现对红外光的探测、跟踪、校对、识别。多波段红外探测卡有多种型号，可用于 YAG/光纤激光设备的出光测试和红外激光器、红外 LED 的出光测试。



### 应用

多波段红外探测卡可用于各类半导体激光器的近红外光探测、红外发光二极管发射光跟踪、YAG 等大型激光器光束校对、光纤通信信号检测等领域。

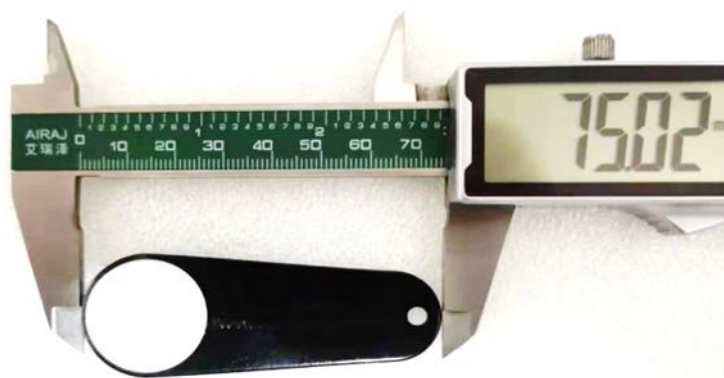
### 规格参数

型号	N-1-AC	N-1-AG	N-1-BG	N-3-AM
波长	790-840nm,870-1070nm,1500-1590nm			
整体尺寸(mm)	60mmx20mmx3mm	60mmx20mmx3mm	50mmx15mmx2mm	62mmx20mmx1.5mm
感光尺寸	20mmx25mm	20mmx25mm	15mmx20mm	18mmx24mm
基片材质	陶瓷	玻璃	玻璃	铝片
阈值功率	6MW/mm <sup>2</sup> (暗环境) 25MW/mm <sup>2</sup> (亮环境)	6MW/mm <sup>2</sup> (暗环境) 25MW/mm <sup>2</sup> (亮环境)	6MW/mm <sup>2</sup> (暗环境) 25MW/mm <sup>2</sup> (亮环境)	2MW/mm <sup>2</sup> (暗环境) 5MW/mm <sup>2</sup> (亮环境)
承受功率	15W 功率 1mm 直径光斑持续 5 秒无损伤	15W 功率 1mm 直径光 斑持续 5 秒无损伤	15W 功率 1mm 直径光 斑持续 5 秒无损伤	20W 功率 1mm 直径光斑 持续 8 秒无损伤
价格	250 元	250 元	250 元	300 元
照片				

## 高亮型号规格参数

超高亮型多波段红外探测卡	
光谱响应范围	790-840nm, 870-1070nm, 1500-1590nm
显示颜色 (主波长)	绿色 (545nm)
产品尺寸	75mmx27mm
感光面积	直径25mm圆形区
是否充电	不需要充电
激光阈值	35mw/cm <sup>2</sup>
耐灼烧能力	2.5kw/cm <sup>2</sup> 大于3秒1.9kw/cm <sup>2</sup> 大于7秒
价格	550元

超高亮型多波段红外探测卡显示亮度高, 成像清晰, 可以替代 scintacor 的 VIR-NIR1600 或 THORLABS 的 VRC4 等进口产品。超高亮型多波段红外探测卡长度是 75mm, 感光面积是直径 25mm 的圆形区, 见下图。



## 应用效果



1064nm 照射下和 THORLABS 的 VRC4 显示效果对比图