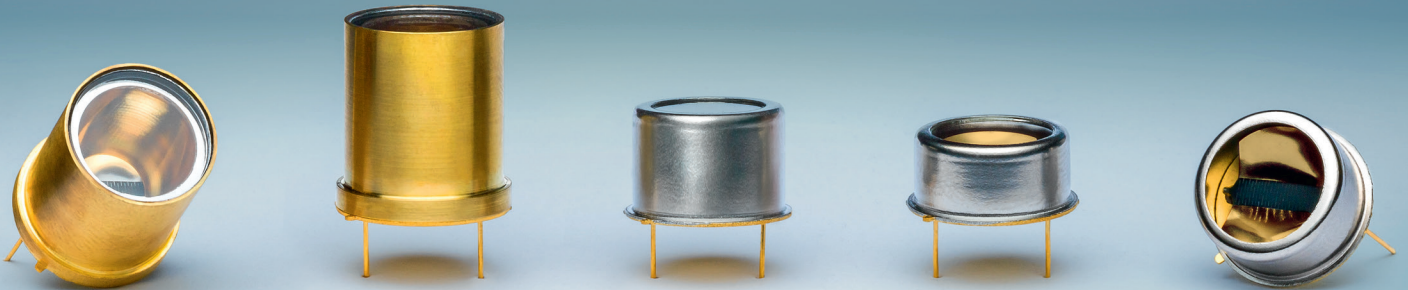


INFRA·SOLID[®]

高效·强大的·纳米结构镍铬材质

热辐射红外光源

TO-8封装红外光源表现对比



HISpower 系列

- ☑ 从 2 μm 到 20 μm 宽阔的波长区间有效适用于大量应用。
- ☑ 行业标准及可定制的TO-8封装脉冲式黑体热辐射红外光源。
- ☑ 专利纳米结构元件可产生黑体辐射光谱，与竞争对手比较最多可提高 500% 信号强度。
- ☑ 可提供高达 1 W 光输出功率用于精确测量。
- ☑ 焊接工艺，高质量滤光镜为长期稳定运行提供保障，同时也通过了泄漏测试。

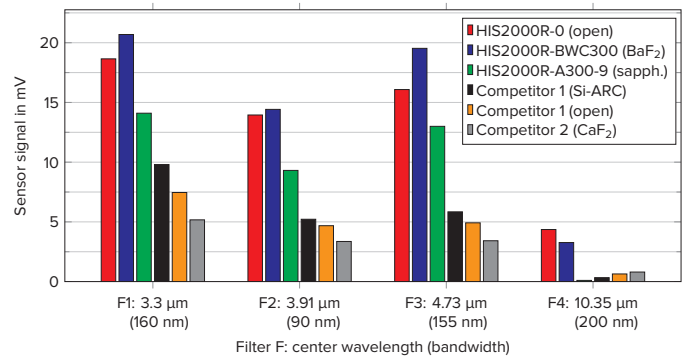


图 1: 在典型 NDIR 气体传感器应用中TO-8封装红外光源的表现对比。(4通道探头, 200mm 光路长度, 5HZ调制频率)

广泛的应用范围



工程安全



排放监测



工业气体分析



水质分析

气密型 TO-8 封装高功率红外光源

基本参数	标准保护帽		温斯顿锥准直
外罩长度	6.86 mm	9.93 mm	16.8 mm
			
封装形式	TO-8	TO-8	TO-8
辐射区域	40 mm ²	40 mm ²	40 mm ²
辐射率	> 0.9	> 0.9	> 0.9
辐射体温度	在 2.5 W 时 630 °C	在 2.5 W 时 630 °C	在 2.5 W 时 630 °C
输出光功率	最大 1 W	最大 730 mW	最大 830 mW
最大电气功率 (DC)	2.5 W	2.5 W	2.5 W
最大电压	3.8 V	3.8 V	3.8 V
最大电流	660 mA	660 mA	660 mA
调制频率*	4 Hz	4 Hz	4 Hz
波长区间**	2 to 20 μm		
充填气体	无 (开放) / 氮气 (有光镜)		
产品名称 / 光镜选项	HIS2000R-0 (开放) HIS2000R-A300-6 (焊接蓝宝石) HIS2000R-C300-6 (胶结氟化钙)	HIS2000R-A300-9 (焊接蓝宝石) HIS2000R-C300-9 (胶结氟化钙)	HIS2000R-0WC (开放) HIS2000R-BWC300 (焊接氟化钡) HIS2000R-CWC300 (焊接氟化钙)
			

* 50 % 调制深度, 方波信号, 50 % 占空比
** 取决于滤光片透射率

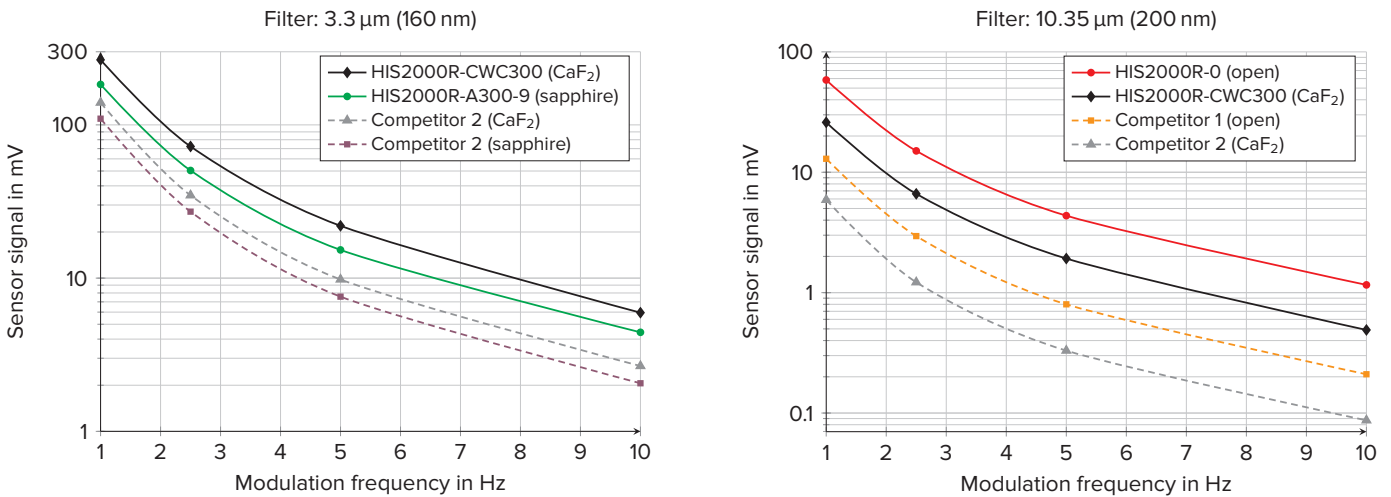


图. 2: TO-8封装红外光源在典型NDIR 气体传感器应用中调制频率与传感器信号的对应关系 (4通道检测器, 200 mm 光路长度)。
左图: 中心波长3.3 μm 带宽范围160 nm滤光片; 右侧: 中心波长 10.35 μm 带宽范围 200 nm滤光片。

你是否正在寻找更多的红外光源和详细的技术规格? 或者你期望拥有专属定制产品? 请访问我们的主页并随时联系我们!

www.infrasolid.com

INFRA·SOLID®

Infrasolid GmbH · Gostritzer Str. 61 · 01217 Dresden · Germany
Phone: +49 (0) 351 / 8547 8030 · E-Mail: info.infrasolid@ist-ag.com
www.infrasolid.com