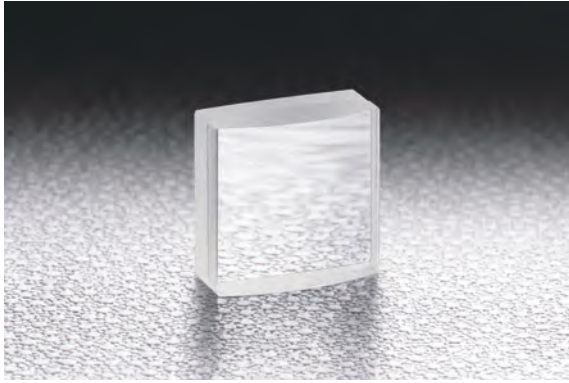


把两个不同折射率分散特性的柱面透镜粘接成一个透镜，容易得到很接近理论极限宽度的细线。  
如果在使用平凸柱面镜 (CLB-P) 时对线像的色差或线宽不满的话，建议选用此消色差双胶合柱面透镜。

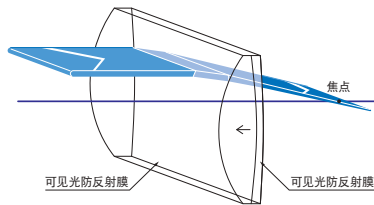
- 在整个可见光区域实施了优化设计，焦距的一致性高。
- 线像的方向和柱面镜的边 (记号B) 平行，调整方便。
- 可以代替分光光度计的窄缝使用。



海纳光学 电话: 0755-84870203  
邮箱: sales@highlightoptics.com

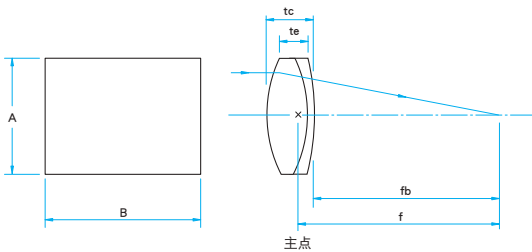


功能说明图



外形图

(单位: mm)



- 公差
- 长度  $A^{+0.2}$
- $B^{+0.2}$
- 厚度  $tc \pm 0.2$
- 焦距  $\pm 3\%$   
(546.1nm)

## 共同指标

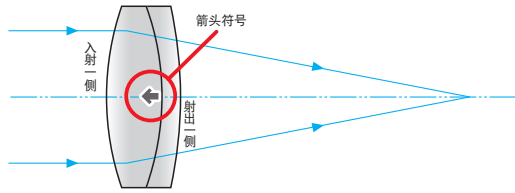
材质	N-SF5, BK7
设计波长	蓝色: 486.1nm, 绿色: 546.1nm, 红色: 656.3nm
镀膜	防反射多层膜
粘接剂	紫外固化型粘接剂
激光损伤阈值	0.3J/cm <sup>2</sup> (脉冲宽10ns, 重复频率20Hz)
表面质量	60-40
有效直径	外形尺寸的90%正方形的内接圆

## 信息

- ▶ 承接定制非标尺寸或焦距的同类透镜。
- ▶ 另外备有专门的柱面镜支架 (CHA)。▶ [参阅网页](#) 目录编号 W4022

## 注意

- ▶ 此类消色差双胶合柱面透镜对光束入射方向有要求。请将平行光束从曲率半径较小侧 (侧面箭头所指侧) 入射。否则，线像会变粗。
- ▶ 在母线方向 (B方向)，既没有消色差或消球差功能，也没有汇聚功能。
- ▶ 入射一个线光源，无法等到一束平行光，其在母线方向 (B方向) 是发散的。如希望得到很细的线像，必须入射一束很平行的光束。



## 技术指标

型号	A×B (mm)	焦距 f (mm)	边缘厚度 te (mm)	中心厚度 tc (mm)	后焦距 fb (mm)
CDL-1515-25PM	15×15	25.0	6.4	9.0	18.2
CDL-1515-50PM	15×15	50.0	4.7	6.0	46.4
CDL-1515-100PM	15×15	100.0	4.3	5.0	97.1

适用支架 ▶ 适用本产品的支架如下。

CHA-25

应用系统

光学元件·薄膜产品

镜架

底座

手动平台

驱动装置

自动平台

光源

目录

介绍

反射镜

分光镜

偏光类产品

透镜

组合透镜

滤光片

棱镜

基板 / 窗口

光学数据

维护

选择指南

消色差

聚光透镜

fθ 透镜

物镜

扩束镜

其他